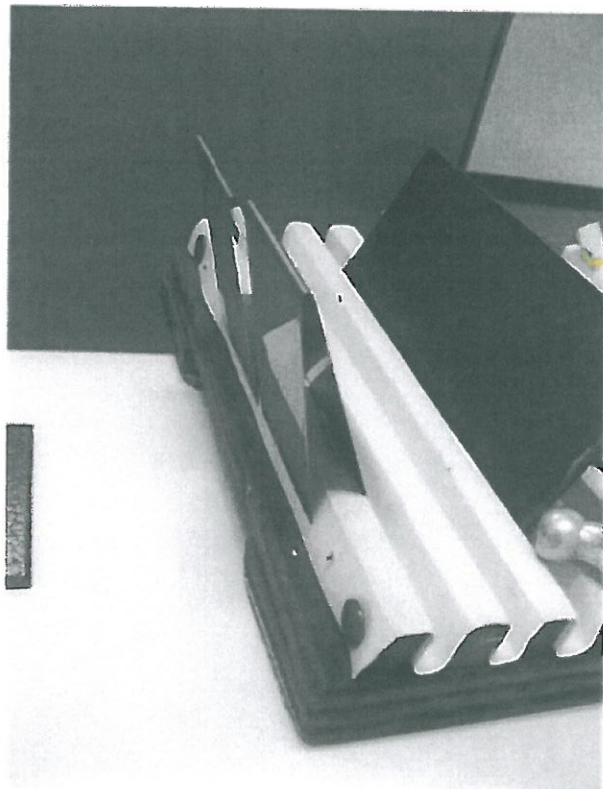
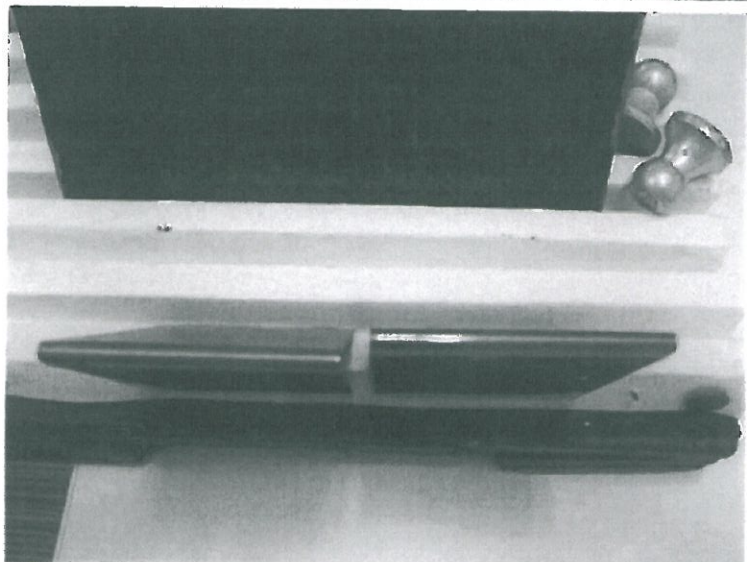
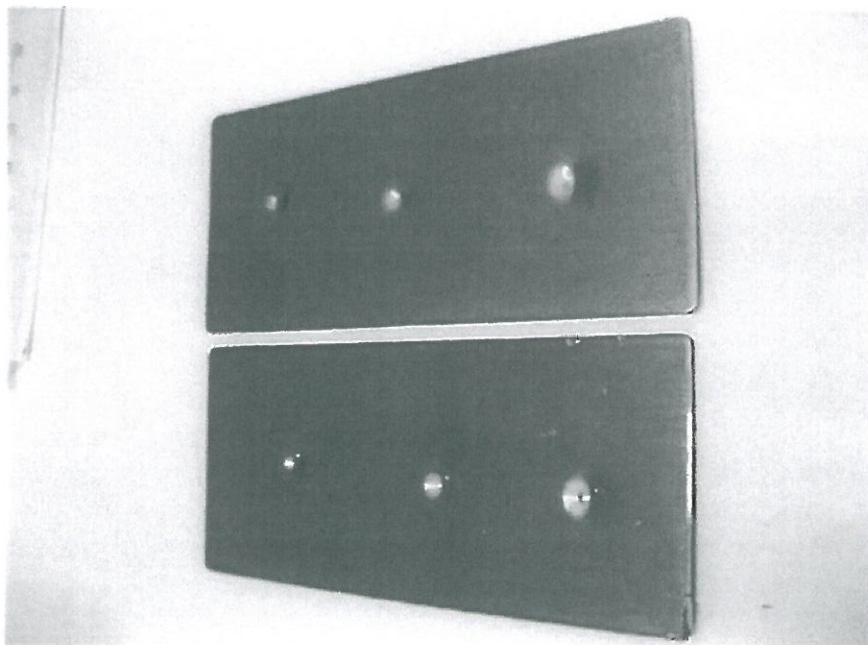


防錆剤

各種試験結果



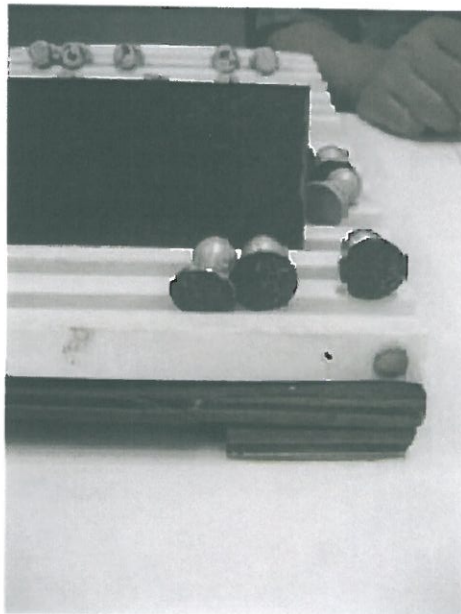
磨き鋼板による曲げ試験



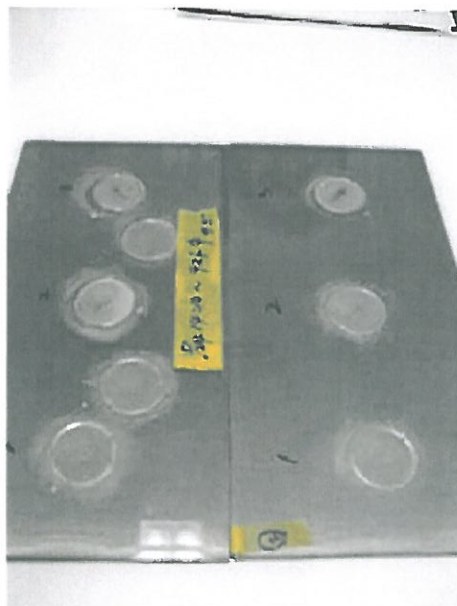
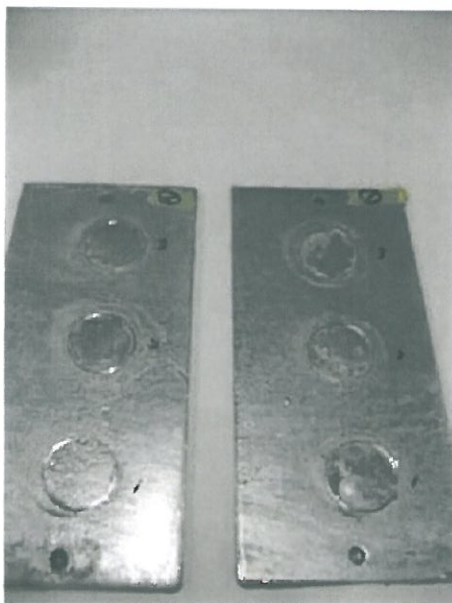
磨き鋼板による 衝撃試験

※両試験とも、
クラック(ひび割れ)は
発生しませんでした。

密着強度試験



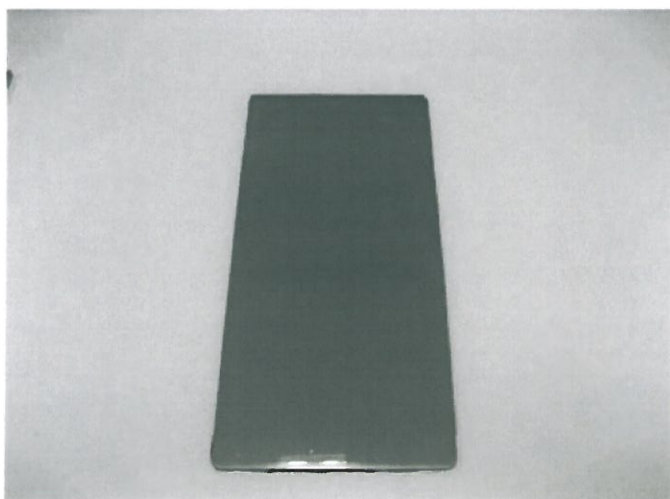
錆び鋼板の場合
3.2 MPa



磨き鋼板の場合
19.15 MPa

亜鉛メッキ鋼板の場合
8.45 MPa

※ 通常3箇所で行いますが、驚異的な数値のため2箇所増やし計測しました。



耐熱試験

通常80℃で行いますが、150℃で行いました。
変色していますが、泡、膨れ、割れ、はがれはありませんでした。